

Enterprise Architecture

Architektur legt den Kostenrahmen fest

Trotz innovativer Konzepte hat sich der Kostendruck auf die IT in den meisten Unternehmen eher verstärkt. Die Ursache liegt oft in den stetig steigenden Betriebskosten bestehender Systeme, die den Freiraum für Erneuerungen und Neuentwicklungen einschränken.

Die Analyse der Betriebskosten lässt oft überholte und im Laufe der Jahre durchbrochene Architekturen als Kostentreiber für die immer schneller erforderlichen Anpassungen erkennen.



Enterprise Architecture Management hilft, Kosten zu beherrschen

Es ist kein Geheimnis, dass der finanzielle Spielraum eines Schuldners mit der Höhe seiner Verschuldung qua Zinslast schrumpft. Das gleiche Prinzip gilt in der IT: Altlasten erhöhen das in Wartung gebundene Budget. Das wiederum reduziert die Möglichkeiten für Veränderung und Erneuerung.

Der incowia Enterprise Architecture Management-Ansatz analysiert Ihre Strukturen sowie die darin verborgenen Kostentreiber. So lassen sich schnell gezielte Maßnahmen identifizieren,

die sukzessive Ihre Betriebskosten eindämmen und Ihre IT-Landschaft flexibilisieren helfen. Das befreit gebundenes Wartungsbudget.

Aber nicht nur Kostenfragen motivieren Architektur Projekte. Auch die Ausrichtung der IT auf moderne Konzepte wie Serviceorientierung (SOA), das Einführen von Governance-Modellen oder die Begleitung bei der Auswahl von Systemen oder Komponenten sind Schwerpunkte unserer Architekturberatung.

Methodisch gestütztes Vorgehen garantiert hochqualitative Resultate

Aus den inzwischen über 10 Jahren Architektur-Beratung sind ein stringentes Vorgehensmodell und viele *Best Practices* entstanden. Diese haben ihren Niederschlag in Checklisten, Vorlagen und Werkzeugen gefunden, um den Beratungsprozess konsequent zu unterstützen.

Zudem hat die Erfahrung uns gelehrt, dass Architektur mehr ist als ein *Blueprint* und die hoffentlich entsprechende Implementierung. **Architektur ist vor allem Kommunikation.** Kommunikation zwischen Menschen mit unterschiedlichen Hintergründen und Motivationen.

Daher unterlegen wir unsere Projekte mit einem *Architecture Framework* (AFW). Gerne

greifen wir auf ein bereits bei Ihnen Vorhandenes zu, wir können aber auch unseres mitbringen. Wichtig ist uns die Existenz eines umfassenden AFW als ordnende Grundlage der interdisziplinären Kommunikation.

Unsere Architekturprojekte folgen meist einem Drei-Phasen-Modell: Analyse – Lösungsdesign – Implementierung. Unser Vorgehensmodell erbringt in jeder Phase auf Basis vorab klar definierter Inputs eigenständig verwertbare Ergebnisse. Das vereinfacht nicht nur das Projektmanagement und die Erfolgskontrolle, sondern ermöglicht auch die getrennte Beauftragung einzelner Phasen.

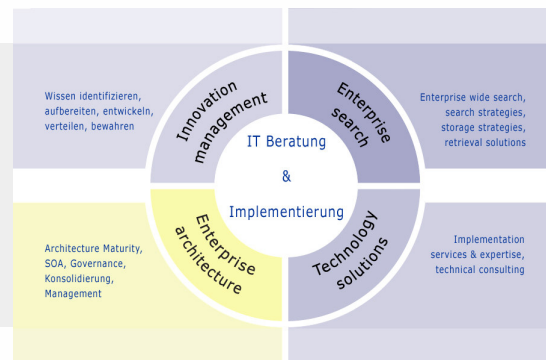
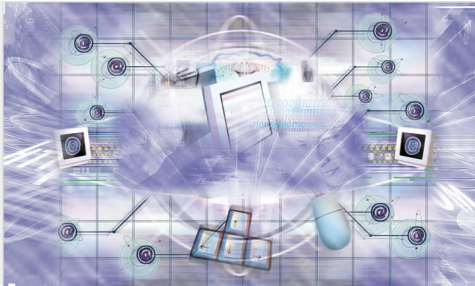
Wir setzen nicht nur auf die Lösung sondern auch auf Wissenstransfer

Methode, Checklisten & Werkzeuge

Wir haben unsere Erfahrung in den incowia Vorgehensmodellen, Checklisten und Werkzeugen niedergelegt. Das sichert nicht nur den hohen Qualitätsstandard jedes Projektes, sondern gewährleistet auch die für ein einfaches und effizientes Projektcontrolling erforderliche Transparenz.

Wissenstransfer

Unser Ansatz ist darauf ausgerichtet, Ihr Vertrauen zu gewinnen und Ihr langfristiger Partner zu sein. Daher setzen wir auf einen gezielten Wissenstransfer und ein Coaching, welches es Ihrer Organisation ermöglicht, sukzessive in die neuen Aufgaben hinein zu wachsen.



Enterprise Architecture Management bringt nicht nur dem CIO Vorteile

Folgende Tabelle zeigt exemplarisch Vorteile, die sich aus der Einführung eines umfassenden Enterprise Architecture Managements ergeben.

	Vorteil	Begünstigter	Auswirkung
1	Reduktion der Betriebskosten insgesamt	CIO	Aufdecken von Konsolidierungspotenzialen kann IT-Kosten um bis zu 20% reduzieren
2	Reduktion der Anzahl Change Requests	CIO	Gezielte Flexibilisierung von Anwendungen kann Änderungsbedarf um bis zu 50% reduzieren
3	Reduktion der Kosten pro Change Request	CIO	Je nach System lassen sich Ansätze finden, die Aufwand und Kosten, insbes. Tests um bis zu 25% reduzieren
4	Reduktion der Reaktionszeit bei Änderungen	CIO, COO	Anpassungsdauer an Veränderungen lässt sich von Monaten auf Tage reduzieren
5	Zusätzliche Umsatzerlöse aus optimierter Reaktionszeit	CEO, COO	Nur individuell quantifizierbar
6	Neue Geschäftsmöglichkeiten (Services) aufgrund flexibler Architektur	CEO, CIO	Nur individuell quantifizierbar

Diese Angaben beziehen sich auf Potenziale eines umfassenden Enterprise Architecture Managements. Das beinhaltet u.a. die Verankerung einer Governance-Funktion. Die Potenziale in Ihrer individuellen Unternehmenssituation können variieren. Sprechen Sie mit unseren Experten über die Einschätzung Ihrer Potenziale!

Kontakt

Weitere Informationen zu dem Thema erhalten Sie im Internet unter <http://www.incowia.com> oder bei unserem Ansprechpartner

Dr. Ingo Schrewe

M: Ingo.Schrewe@incowia.com

T: +49 3677 6429 - 0